

Coral Trekker Segelabenteuer - 4 Tage ab Airlie Beach

Die Coral Trekker befährt während einer Woche eine nördliche und eine südliche Route. Wer es gerne sportlich und unkompliziert mag, ist auf der Coral Trekker genau richtig. Hier steht das Erlebnis im Vordergrund.

Wir geben hier den Verlauf der nördlichen Route an, die südliche Route verläuft in umgekehrter Richtung mit leichten Änderungen.

1.Tag Black Island

Sie lichten den Anker und segeln nach Black Island, wo sie zu einem abendlichen Strandgrillfest und Ihrer ersten Übernachtung ankern werden.

2.Tag des Segeltörns Hayman Island

Die Perle der Whitsundays erwartet Sie heute. genießen Sie den Tag bei einer Wanderung oder beim Schnorcheln.

3.Tag des Segeltörns: Nara Inlet

Auch der heutige Tag steht ganz im Zeichen von Schwimmen, Schnorcheln, Erholung und Segeln. Abends wird vor dem Nara Inlet geankert.

4.Tag des Segeltörns: Airlie Beach

Eine kurze Wanderung führt zu uralten Felsmalereien der Ureinwohner. Durch die Whitsunday Passage geht es zurück nach Shute Harbour.

Inklusive: Unterbringung an Bord in der gewählten Kategorie, Schnorchelausrüstung, Betreuung durch den Kapitän, die dreiköpfige Crew und einen Tauchlehrer,

Besuche von einsamen Stränden, Nationalpark-Wanderungen und Grillpartys am Strand sowie alle Mahlzeiten.

Termine & Teilnehmer: Die Nordroute beginnt samstags (Abfahrt Abel Point Marina Airlie Beach 13.00 Uhr) und die Südroute dienstags (Abfahrt Shute Harbour 12.00 Uhr); min. 6 - max. 14.

Preise in Euro pro Person in der jeweiligen Zimmerkategorie



Mehrbettkabine Zeitraum	je Person
01.04.2006 - 31.03.2007	487,-
01.04.2007 - 31.03.2008	477,-

2-Bett-Kabine Zeitraum	EZ	DZ
01.04.2006 - 31.03.2007	1036,-	549,-
01.04.2007 - 31.03.2008	1027,-	544,-

Stateroom Kabine Zeitraum	EZ	DZ
01.04.2006 - 31.03.2007	1162,-	612,-
01.04.2007 - 31.03.2008	1148,-	605,-

Windjammer Segelabenteuer - 4 Tage

Die Windjammer ist ein 1994 gebauter, 22 Meter Gaffelrigg-Schoner, auf dem man die klassische Art des Segelns genießen kann. Zusammen mit einer kleinen Crew erleben hier max. neun Gäste die Whitsundays auf ihre schönste Art. Das Schiff befährt eine nördliche und eine südliche Route jeweils im Wechsel, so daß man diese beiden auch zu einer 7-Tage-Kreuzfahrt kombinieren kann.



1.Tag: Einschiffung gegen 12.00 Uhr

Bei der nördlichen Kreuzfahrt erfolgt das Boarding an der Abel Point Marina in Airlie Beach und bei der südlichen Route in Shute Harbour. Dann geht es hinaus in die Whitsundays zu einem ruhigen Ankerplatz für die Nacht. Natürlich besteht auch heute schon ausgiebig die Möglichkeit, zu schnorcheln.

2.Tag des Segeltörns: Segeltag & Inselbesuch

Heute entdecken Sie die Inselwelt der Hook islands (Northern Tour) oder den legendären Whitehaven Beach und Border Island (Southern Tour). Es bleibt zum Schwimmen und zur Erkundung der Inseln.

3.Tag des Segeltörns: Inselbesuch

Northern Route: Sie segeln zu Nara Inlet und erkunden auf einer Wanderung den Regenwald und Aboriginalmalereien. Nach dem Mittagessen segeln sie zu South Molle Island, wo geankert wird.

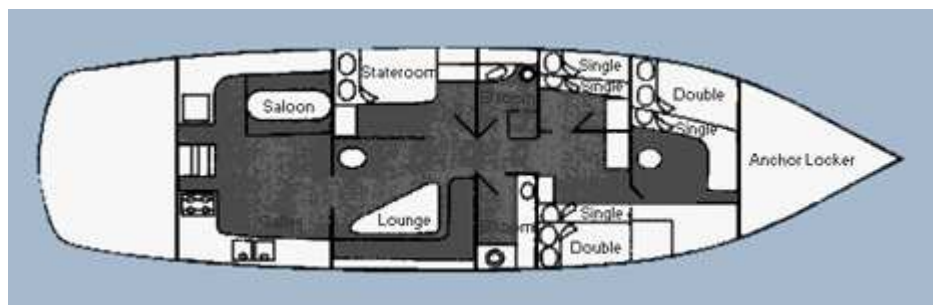
Southern Route: Durch den Solway Pass segeln sie via Hamilton Island nach South Molle Island. Hier können sie das Resort an Land besuchen und eine Wanderung durch den Regenwald unternehmen.



4.Tag des Segeltörns: Airlie Beach

Eine Wanderung auf Mt. Jeffries mit Blick über die Whitsundays steht auf dem Programm der Northern Route, bevor sie auch Shute Harbour segeln, wo um 12.00 Uhr ihr Segelabenteuer endet. Auf der Southern Route segeln sie zur Abel Point Marina, wo die Segeltour um 10.00 Uhr endet.

Inklusiv: Unterbringung an Bord in der Stateroom Kabine, Schnorchelausrüstung, Betreuung durch den Kapitän, die dreiköpfige Crew, Besuche von einsamen Stränden, Nationalpark-Wanderungen und Grillpartys am Strand sowie alle Mahlzeiten.



Northern Route - 2-Bett-Kabine Zeitraum	EZ	DZ
01.04.2006 - 31.03.2007	1162,-	612,-
01.04.2007 - 31.03.2008	--	598,-

Northern Route - Mehrbettkabine Zeitraum	je Person
01.04.2006 - 31.03.2007	549,-
01.04.2007 - 31.03.2008	545,-

Northern Route - Stateroom Kabine Zeitraum	EZ	DZ
01.04.2006 - 31.03.2007	1381,-	722,-
01.04.2007 - 31.03.2008	--	720,-

Southern Route - 2-Bett-Kabine Zeitraum	EZ	DZ
01.04.2006 - 31.03.2007	1162,-	612,-
01.04.2007 - 31.03.2008	--	598,-

Southern Route - Mehrbettkabine Zeitraum	je Person
01.04.2006 - 31.03.2007	549,-
01.04.2007 - 31.03.2008	545,-

Southern Route - Stateroom Kabine Zeitraum	EZ	DZ
01.04.2006 - 31.03.2007	1381,-	722,-
01.04.2007 - 31.03.2008	--	720,-

Preise in Euro pro Person in der jeweiligen Zimmerkategorie

Madison Luxussegeltörn - 4 Tage ab Airlie Beach

Auf diesem Segeltörn ertdecken Sie die Traumwelt der Whitsundays in Komfort und Stil. Die Yacht Madison bietet 8 Gästen in vier Kabinen mit eigenem Bad Platz. Zwei Crewmitglieder umsorgen die Gäste.



Die Yacht: Madison - ist eine klassische Sloop mit edel funktionellem Interieur. Sie bietet 2 x 2-Bett-Kabinen und einen Stateroom (jew. mit eigenem Bad).

Die Kreuzfahrt: Mit der Madison können Sie 3 Tage durch die Inselwelt der Whitsundays kreuzen. Die Route wird dabei den Wetterbedingungen angepasst. Eine Route könnte z.B. die Fahrt durch die Whitsunday Passage nach Hayman oder Hook Island sein. Blue Perl Bay, Nara Inlet, Border Island, Cid Harbour, Chalkies Beach und der Traumstrand von Whitehaven Beach sind weitere Ziele.



Die Verpflegung: Morgens lockt der Duft von frischgebackenen Croissants, mittags wartet ein Picknick-Lunch mit Salaten, Hähnchen, verschiedenen Brotsorten, Dips und anderen Köstlichkeiten und abends gibt es ein zünftiges Barbecue mit zarten Steaks oder ein orientalisches Stir Fry.



Die Crew: Freundliches Personal, dass sein Segelrevier bestens kennt und Ihnen dessen Schönheiten näher bringt.

Inklusive: Transfer, Unterkunft, Kreuzfahrt, alle Mahlzeiten, Schnorchelausrüstung, Bettwäsche, Handtücher, Strandaktivitäten.

Nicht eingeschlossen: persönliche Ausgaben, Marineparkgebühr 15A US\$

Termine & Teilnehmer: Mittwoch & Samstag, ab ca. 15.00 Uhr ab Airlie Beach, Ende; Teilnehmer: min. 2 - max. 6

Hinweis: Am Vorabend findet eine Vorbesprechung beim Veranstalter statt.

Doppelkabine Zeitraum	je Person
01.04.2006 - 31.03.2007	590,-
01.04.2007 - 31.03.2008	668,-

Deluxe Doppelpkabine Zeitraum	je Person
01.04.2007 - 31.03.2008	699,-

Preise in Euro je Person



Alexander Stewart - 3 Tage Segeltour

Die Alexander Stewart ist eine 90 Fuß lange klassische Segelyacht aus Holz. Ein großer offener Salon, Mehrbett- und Doppelkabinen, hervorragende Mahlzeiten und drei Crewmitglieder lassen ihre Reise zu einem Erlebnis werden.

Ein typischer Reiseverlauf könnte wie folgt aussehen: Sie segeln zum berühmten und traumhaft schönen Whitehaven Beach und verbringen dort den Tag mit Faulenzen und Sonnenbaden, segeln zum Hill Inlet und unternehmen eine Buschwanderung, genießen ein Dinner unter dem Sternenhimmel im Nara Inlet auf Hook Island, sehen Aboriginal Felszeichnungen oder besuchen die malerische Blue Pearl Bay auf Hayman Island.

Während ihrer Reise haben Sie die Möglichkeit, mehr über die Vielfalt des Lebens über und unter Wasser zu erfahren, lernen die Welt der Whitsunday Islands kennen und können im türkisblauen Wasser schwimmen und schnorcheln.

Inklusive: Schnorchelausrüstung, Mahlzeiten, Bettwäsche, englischsprachige Crew.

Nicht inklusive: Marineparkgebühr (ca. 27 A\$),

Termine & Teilnehmer: Abfahrt Montags und Freitags 08.30 Uhr und Rückkehr Mittwochs und Sonntags 15.00 Uhr; min. 2 und max. 18 Teilnehmer.

Hinweis: Es ist nur eine kleine Tasche an Bord erlaubt. Überschüssiges Gepäck kann in Airlie Beach verstaut werden.

Was ist mitzubringen: Sonnenschutz, Badesachen, Handtücher, Badeschuhe.

Preise in Euro pro Person in der jeweiligen Zimmerkategorie



Mehrbettkabine Zeitraum	je Person
01.04.2006 - 31.03.2007	313,-
01.04.2007 - 31.03.2008	285,-

Doppel- / 2-Bettkabine Zeitraum	DZ
01.04.2006 - 31.03.2007	313,-
01.04.2007 - 31.03.2008	303,-

Dreamcatcher 2-Tage Segeltour ab Airlie Beach

großer offener Salon, Mehrbett- und Doppelkabinen, hervorragende Mahlzeiten und zwei Crewmitglieder lassen ihre Reise zu einem Erlebnis werden. Die Dreamcatcher bietet max. 14 Personen Platz.

Ein typischer Reiseverlauf könnte wie folgt aussehen: Sie segeln zum berühmten und traumhaft schönen Whitehaven Beach und verbringen dort den Tag mit Faulenzen und Sonnenbaden, segeln zum Hill Inlet und unternehmen eine Buschwanderung, genießen ein Dinner unter dem Sternenhimmel im Nara Inlet auf Hook Island, sehen Aboriginal Felszeichnungen oder besuchen die malerische Blue Pearl Bay auf Hayman Island.

Während ihrer Reise haben Sie die Möglichkeit, mehr über die Vielfalt des Lebens über und unter Wasser zu erfahren, lernen die Welt der Whitsunday Islands kennen und können im türkisblauen Wasser schwimmen und schnorcheln.

Inklusive: Schnorchelausrüstung, Mahlzeiten, Bettwäsche, englischsprachige Crew.

Nicht inklusive: Marineparkgebühr (ca. 27 A\$),

Termine & Teilnehmer: Abfahrt Mittwochs, Freitags und Sonntags 14.00 Uhr und Rückkehr Freitags, Sonntags und Dienstags um 12.00 Uhr; min. 2 und max. 14 Teilnehmer.

Hinweis: Es ist nur eine kleine Tasche an Bord erlaubt. Überschüssiges Gepäck kann in Airlie Beach verstaut werden.

Was ist mitzubringen: Sonnenschutz, Badesachen, Handtücher, Badeschuhe.



Einzelkabine mit Gemeinschaftsbad Zeitraum	je Person
01.04.2007 - 31.03.2008	218,-
Doppelkabine mit Gemeinschaftsbad Zeitraum	je Person
01.04.2007 - 31.03.2008	230,-
Doppel- / 2-Bettkabine Zeitraum	je Person
01.04.2007 - 31.03.2008	242,-

Preise in Euro pro Person in der jeweiligen Zimmerkategorie

Pacific Sunrise - Segelkreuzfahrt 3 Tage

Auf diesem Schiff haben Sie die Möglichkeit einen unvergesslichen Segeltörn, an Bord eines der schönsten Yachten Australiens, zu erleben. Sie sind in sehr komfortablen Kabinen untergebracht, die alle unter einem anderen Motto stehen, das Sie sich vor Antritt der Reise aussuchen können. Ein weiterer Vorteil dieser Yacht ist, das maximal 17 Gäste an Bord sind und somit personenbezogener Service gewährleistet werden kann. Während des Aufenthaltes auf der Yacht erwartet sie sehr exquisite Gourmetgerichte untermalt von der Schönheit der angelaufenen Orte, wie den Whitsundays oder des Weltkulturerbe, der Great Barrier Reef Marine Park. Entdecken Sie idyllische Welten die größere Kreuzfahrtschiffe nicht anlaufen, dies wird Ihr persönliches, einzigartiges Erlebnis. Wenn Sie möchten können Sie auch selbst an Bord aktiv werden und den Skippern helfen die Yacht an diese einzigartigen Orte zu segeln. Vor Ort ist die Crew selbstverständlich bereit, Ihnen beim Schnorchel über die Korallenriffe nähere Informationen zu geben, Ihnen die Unterwasserwelt auf dem Glasbodenboot zeigen oder Sie auf eine persönliche Tour über tropische Inseln, Traumstrände oder den Regenwald einzuladen.



Inklusive: Schnorchelausrüstung, Mahlzeiten, Bettwäsche, englischsprachige Crew.

Nicht inklusive: Marineparkgebühr (ca. 33 A\$),

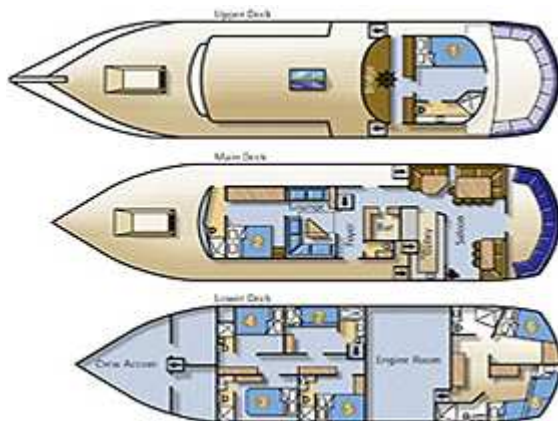
Termine & Teilnehmer: Abfahrt Mittwochs und Sonntags 14.00 Uhr und Rückkehr Samstags und Mittwochs um 11.00 Uhr; min. 6 und max. 17 Teilnehmer.

Hinweis: Es ist nur eine kleine Tasche an Bord erlaubt. Überschüssiges Gepäck kann in Airlie Beach verstaut werden.

Was ist mitzubringen: Sonnenschutz, Badesachen, Handtücher, Badeschuhe.

Gemeinschaftskabine 2-3 Personen Zeitraum	DZ	3-Bett
01.04.2007 - 31.03.2008	540,-	540,-

Doppelkabine Zeitraum	EZ	DZ
01.04.2007 - 31.03.2008	1428,-	714,-
Deluxe Doppelkabine Zeitraum	EZ	DZ
01.04.2007 - 31.03.2008	1788,-	894,-



Preise in Euro pro Person in der jeweiligen
Zimmerkategorie

Waltzing Matilda - Segelkreuzfahrt 3 Tage

Die Waltzing Matilda Stewart ist eine 60 Fuß lange klassische Segelyacht (Ketch) aus Holz. Ein großer offener Salon, Mehrbett- und Doppelkabinen, hervorragende Mahlzeiten und zwei Crewmitglieder lassen ihre Reise zu einem Erlebnis werden.



Ein typischer Reiseverlauf könnte wie folgt aussehen: Sie segeln zum berühmten und traumhaft schönen Whitehaven Beach und verbringen dort den Tag mit Faulenzen und Sonnenbaden, segeln zum Hill Inlet und unternehmen eine Buschwanderung, genießen ein Dinner unter dem Sternenhimmel im Nara Inlet auf Hook Island, sehen Aboriginal Felszeichnungen oder besuchen die malerische Blue Pearl Bay auf Hayman Island.

Während ihrer Reise haben Sie die Möglichkeit, mehr über die Vielfalt des Lebens über und unter Wasser zu erfahren, lernen die Welt der Whitsunday Islands kennen und können im türkisblauen Wasser schwimmen und schnorcheln.



Inklusive: Schnorchelausrüstung, Mahlzeiten, Bettwäsche, englischsprachige Crew.

Nicht inklusive: Marineparkgebühr (ca. 27 A\$),

Termine & Teilnehmer: Abfahrt Mittwochs und Samstags 08.30 Uhr und Rückkehr Freitags und Montags 16.00 Uhr; min. 2 und max. 14 Teilnehmer.

Hinweis: Es ist nur eine kleine Tasche an Bord erlaubt. Überschüssiges Gepäck kann in Airlie Beach verstaut werden.

Was ist mitzubringen: Sonnenschutz, Badesachen, Handtücher, Badeschuhe.

Mehrbettkabine Zeitraum	EZ	DZ
01.04.2006 - 31.03.2007	313,-	
01.04.2007 - 31.03.2008	213,-	213,-

Doppel- / 2-Bettkabine Zeitraum	DZ
01.04.2007 - 31.03.2008	241,-

Preise in Euro pro Person in der jeweiligen Zimmerkategorie

Reef Odysee Whitsunday Kreuzfahrt 4 Tage/3 Nächte

Entdecken Sie mit der "MS Reef Odysee" die Inselwelt der Whitsundays und genießen Sie die Annehmlichkeiten eines Luxusschiffes wie z.B. Sonnendeck, Bibliothek oder Cocktailbar kombiniert mit der Atmosphäre einer privaten Rundreise, da sich nur maximal 39 Gäste an Bord dieser Yacht befinden. Die geschulte und aufmerksame Crew wird durch einen Tauchlehrer und einen Meeresbiologen ergänzt, die Ihnen Geheimnisse und Besonderheiten dieses Naturraumes näher bringen.



1. Tag: (Samstag) Einschiffung in Airlie Beach/Shute Harbour (MA)

Ihre Kreuzfahrt beginnt in Airlie Beach, dem Tor zum berühmten Great Barrier Reef und führt Sie weiter nach Hamilton Island. Nach einem kurzem Aufenthalt stechen Sie in See zum bekanntesten Strand der Inselwelt, dem Whitehaven Beach. Hier unternehmen Sie eine geführte Wanderung am zum Weltkulturerbe erklärten Hill Inlet zum "Eagles Landing".



2. Tag: Hardy Reef (FMA)

Entdecken Sie die Schönheiten des Great Barrier Reefs wie z.B. die Korallenbänke von Hook oder das Hardy Reef. Der Tag steht für ein ausgiebiges Sonnenbad an Deck oder zum Erkunden der einzigartigen Unterwasserwelt zur Verfügung. Kommen Sie dieser faszinierenden Welt näher, indem Sie an einem Schnorchelausflug, Tauchgang oder einer Fahrt im Glasbodenboot teilnehmen. Nach einem erlebnisreichen Tag wird in der Hardy Lagoon unter dem Sternenzelt des Südens übernachtet.



3. Tag: Blue Pearl Bay (FMA)

Heute geht es weiter zur naturbelassenen Insel Hayman Island, wo wir in der Blue Pearl Bay ankern. Hier können Sie sich am feinsandigen Strand erholen oder einen entspannenden Spaziergang an Land unternehmen. Danach kreuzen wir durch das atemberaubende Nara Inlet und wandern zu uralten Felszeichnungen der Aborigines, bevor wir am Abend in Cid Harbour vor Anker gehen.



4. Tag: Hamilton Island (FM)

Am frühen Morgen unternehmen Sie eine Regenwaldwanderung zum Aussichtspunkt. Erleben Sie noch einmal diese einzigartige Umgebung und genießen Sie die herrlichen Ausblicke auf dieses Paradies. Ihre Reise endet Danach endet Ihre Reise in Shute Harbour oder Hamilton Island, je nachdem, wo Sie von Bord der "MS Reef Odysee" gehen wollen.

Inklusive: Übernachtungen in der gewählten Kabinenkategorie, Nutzung der Bordeinrichtung, Schnorchelausrüstung, geführte Wanderungen, Fahrt im Glasbodenboot, Meeresbiologe an Bord, alle Mahlzeiten, Morgen- und Nachmittagstee.

Standard-2-Bettkabine Zeitraum	EZ	DZ	Kind bis
01.04.2006 - 31.03.2007	1116,-	744,-	14J/372,-
01.04.2007 - 31.03.2008	1186,-	791,-	14J/473,-

Nicht inklusive: Marine Park Levy 20 A\$.

Stateroom-Kabine Zeitraum	EZ	DZ
01.04.2007 - 31.03.2008	1350,-	900,-

Schiffsausstattung: Cocktailbar, Aussichts- und Sonnendeck, Komfortable Lounge, Speiseraum, Bibliothek, Waschsalon.

Termine: die Tour startet Dienstags oder Samstags ab Airlie Beach/Shute Harbour um 11.00 Uhr oder ab Hamilton Island um 14.00 Uhr. Teilnehmer min. 6 und max. 39 Personen.

Deluxe-Stateroom-Kabine Zeitraum	EZ	DZ
01.04.2006 - 31.03.2007	1562,-	1042,-
01.04.2007 - 31.03.2008	1148,-	1020,-

Hinweis: Die Tourverläufe Dienstags und Samstags sind verschieden, beinhalten jedoch die genannten oder ähnliche Höhepunkte.

Preise in Euro pro Person in der jeweiligen Zimmerkategorie