

Breakfree Director's Studios ***

In der Nähe des Marktes, der Fußgängerzone, dem Casino und nicht weniger als 50 Restaurants liegt dieses kleine Hotel. Es verfügt über ein Restaurant und eine Bar. Neben der Übernachtung im Hotelzimmer haben Sie die Wahl der Buchung eines Studios (unser Tipp!), das zusätzlich mit einer Küchenzeile ausgestattet ist. Alle Zimmer sind klimatisiert.

Unser Tipp: Wenn Sie mindestens 3 Nächte im Zeitraum 01.05.-31.08. oder 01.12.-31.01. buchen, erhalten Sie ein Upgrade in die nächstbessere Zimmerkategorie (bei Verfügbarkeit).

Lage: Das Hotel liegt im südwestlichen Teil der Innenstadt in der Gouger Street. Bis zur Innenstadt (Fußgängerzone) sind es ca. 15 Gehminuten, bis zum Victoria Square und dem Adelaide Market ca. 5 Gehminuten. In der Umgebung liegen zahlreiche Restaurants und Cafés.

Vom Flughafen (8 km) aus erreichen Sie das Hotel am besten mit dem Shuttle Bus oder mit dem Taxi.

Check-In ist ab 14.00 Uhr und Check-Out bis 10.00 Uhr.

Hotelausstattung und Serviceleistungen: Restaurant, Bar/Lounge, Behinderten-Einrichtungen, Waschsalon für Gäste, 24-Stunden-Rezeption, Zimmerservice, Nichtraucherzimmer, Lift, Parkplatz (kostenpflichtig), Autovermietung, Reinigung, Babysitter-Service, Diners Club, Visa Card, Mastercard, American Express



Studiozimmer Zeitraum	EZ	DZ	3-Bett
01.04.2007 - 26.03.2008	89,-	45,-	36,-
26.03.2008 - 30.03.2008	156,-	78,-	58,-
31.03.2008 - 31.03.2008	89,-	45,-	36,-
01.04.2008 - 12.03.2009	90,-	45,-	37,-
17.03.2009 - 31.03.2009	90,-	45,-	37,-

Preise in Euro pro Person/Nacht - Kinder bis 14 Jahre frei -

Freedom Adelaide Meridien

Dieses Hotel im Norden Adelaides liegt in fußläufiger Entfernung zur Innenstadt und dem Park. Nach einem Tag in der Stadt können Sie sich im schönen Außenpoolbereich oder in der Sauna entspannen oder im hauseigenen Restaurant speisen. Falls Sie mit einem Mietwagen anreisen, erhalten Sie einen kostenlosen Parkplatz.

Lage: Das Hotel liegt ca. 1,5 km von der Innenstadt entfernt (Taxi ca. 10 A\$) in der Melbourne Street, in der es zahlreiche Cafés,

Restaurants und Bars gibt. Vom Flughafen (10 km) aus erreichen Sie das Hotel am besten mit dem Shuttle Bus oder mit dem Taxi. Check-In ist ab 12.00 Uhr und Check-Out bis 11.00 Uhr.

Hotelausstattung und Serviceleistungen: Restaurant, Café, Bar/Lounge, Swimmingpool (außen), Sauna, Whirlpool, öffentl. Internet-Terminal, Behinderten-Einrichtungen, 24-Stunden-Rezeption, Zimmerservice, Nichtraucherzimmer, Lift, Parkplatz (kostenlos), Tourbuchungsschalter, Reinigung, Wechselstube, Diners Club, Visa Card, Mastercard, American Express

Preise in Euro pro Person/Nacht - Kinder bis 11 Jahre frei



Standardsuite Saison	Einzel	Doppel	3-Bett
01.04.07 - 19.03.08	84,-	42,-	35,-
20.03.08 - 24.03.08	108,-	54,-	44,-
25.03.08 - 30.03.08	84,-	42,-	35,-
01.04.08 - 31.03.09	80,-	40,-	34,-

Executive Suite Saison	Einzel	Doppel	3-Bett
01.04.07 - 19.03.08	104,-	52,-	42,-
20.03.08 - 24.03.08	130,-	65,-	51,-
25.03.08 - 30.03.08	104,-	52,-	42,-
01.04.08 - 31.03.09	98,-	49,-	40,-

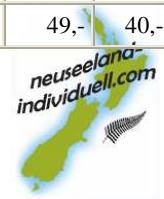


Astrid Hofmann, Westendstr. 15 B, 90427 Nürnberg,

Tel. +49 (0)174 - 395 68 70

Email: info@australien-individuell.com

Seite 1



Chifley on South Terrace ***+

Das Chifley on South Terrace liegt neben großen Parkanlagen und ist die perfekte Kulisse für Tagungen, Erkundungen der Stadt oder Basis, um die Umgebung zu entdecken.

Unsere Gäste können den Komfort der Einrichtungen und die Aussicht auf den Pool oder die Gärten der malerischen South Parklands genießen.

Lage: Das Hotel liegt im südlichen Teil der Innenstadt in der South Terrace. Bis zur Innenstadt (Fußgängerzone) sind es ca. 15-20 Gehminuten, bis zum Victoria Square und dem Adelaide

Market ca. 10 Gehminuten. Nicht weit vom Hotel hält die Tram, die Adelaide mit Glenelg verbindet.

Vom Flughafen (8 km) aus erreichen Sie das Hotel am besten mit dem Shuttle Bus oder mit dem Taxi.

Check-In ist ab 14.00 Uhr und Check-Out bis 11.00 Uhr.

Hotelausstattung und Serviceleistungen: Restaurant, Bar/Lounge, Swimmingpool (außen), Fitnesscenter, Business-Center, 24-Stunden-Rezeption, Zimmerservice, Nichtraucherzimmer, Lift, Parkplatz (kostenlos), Tourbuchungsschalter, Reinigung, Diners Club, Visa Card, Mastercard, American Express



Deluxezimmer Zeitraum	EZ	DZ	3-Bett
01.04.2007 - 12.03.2008	98,-	49,-	41,-
13.03.2008 - 20.03.2008	162,-	81,-	62,-
26.03.2008 - 31.03.2008	98,-	49,-	41,-
01.04.2008 - 31.03.2009	97,-	49,-	40,-

Preise in Euro pro Person/Nacht - Kinder bis 11 Jahre frei - Alle Preisangaben in EURO

Bishop's Garden

Für Individualisten! Dieses Haus gehört zur North Adelaide Heritage Group, die alte Häuser liebevoll renoviert und als Ferienapartments vermietet. Alle Häuser sind einzigartig und haben ihren ganz eigenen Charakter. Das Bishop's Garden ist ein luxuriöses 3-Schlafzimmer Haus, daß den Vergleich mit keinem Luxushotel zu scheuen braucht. Es ist komplett ausgestattet und bietet sogar einen Computer. Wer sich für mehrere Tage in Adelaide aufhalten möchte und vielleicht mit einem befreundeten Ehepaar reist, ist hier genau richtig.

Lage: Die Häuser der North Adelaide Heritage Group liegen alle im Stadtteil North Adelaide. Nach Ankunft in Adelaide ruft man kurz beim Büro der Gruppe an und erhält alle Informationen zur Schlüsselübergabe.

Vom Flughafen (10 km) aus erreichen Sie die Häuser am besten mit dem Shuttle Bus oder mit dem Taxi. Check-In ist ab 14.00 Uhr und Check-Out bis 11.00 Uhr.



Bishop's Garden Saison	Belegung bis 1 Personen	Belegung bis 2 Personen
01.04.08 - 31.03.09 Einfaches Frühstück	248,-	248,-
01.04.08 - 31.03.09 Komplettes Frühstück	256,-	256,-

Preise in Euro pro Nacht/Apartment

Fire Station Inn ****

Diese Apartments gehören zur North Adelaide Heritage Group, die alte Häuser liebevoll renoviert und als Ferienapartments vermietet. Alle Häuser sind einzigartig und haben ihren ganz eigenen Charakter.

Dieses ehemalige Feuerwehrhaus ist mit alten Utensilien der Feuerwehr dekoriert. In der Fire Engine Suite steht ein altes Feuerwehrauto.

Lage: Die Häuser der North Adelaide Heritage Group liegen alle im Stadtteil North Adelaide. Nach Ankunft in Adelaide ruft man kurz beim Büro der Gruppe an und erhält alle Informationen zur Schlüsselübergabe.

Vom Flughafen (10 km) aus erreichen Sie die Häuser am besten mit dem Shuttle Bus oder mit dem Taxi. Check-In ist ab 14.00 Uhr und Check-Out bis 11.00 Uhr.

Zimmerausstattung : Klimaanlage, Iso-/zu öffnende Fenster, Heizung, Bad/DU/WC, Haartrockner, TV, CD-Spieler, Internetzugang, Bügeleisen/-brett, komplette Küche



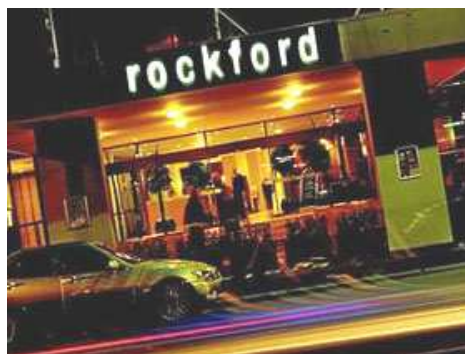
Fire Engine Suite Zeitraum	EZ	DZ	3-Bett	Kind bis
01.04.2007 - 12.03.2008 Komplettes Frühstück	193,-	98,-	84,-	12J/39,-
25.03.2008 - 31.03.2008 Komplettes Frühstück	193,-	98,-	84,-	12J/39,-
01.04.2008 - 12.03.2009 Komplettes Frühstück	183,-	92,-	80,-	12J/37,-
17.03.2009 - 31.03.2009 Komplettes Frühstück	183,-	92,-	80,-	12J/37,-

Preise in Euro pro Person/Nacht

Quality Hotel Rockford ****

Dieses sehr gute Mittelklassehotel im Zentrum von Adelaide liegt nur wenige Minuten von allen Attraktionen entfernt. Es wurde im zeitgenössischen Stil renoviert und verfügt über ein Restaurant und eine Bar, sowie einen beheizten Swimmingpool und eine Sauna.

Lage: Das Hotel liegt im nordwestlichen Teil der Innenstadt in der Hindley Street, welche in die Rundle Mall (Fußgängerzone) übergeht. Bis zur Innenstadt sind es ca. 5 Gehminuten, bis zum Victoria Square und dem Adelaide Market ca. 10 Gehminuten.



Vom Flughafen (8 km) aus erreichen Sie das Hotel am besten mit dem Shuttle Bus oder mit dem Taxi.

Check-In ist ab 14.00 Uhr und Check-Out bis 10.00 Uhr

Hotelausstattung und Serviceleistungen: Restaurant, Bar/Lounge, Swimmingpool (innen), Fitnesscenter, Sauna, Behinderten-Einrichtungen, 24-Stunden-Rezeption, Zimmerservice, Concierge, Nichtraucherzimmer, Lift, Parkplatz (kostenpflichtig), Reinigung, Flughafentransfer, Wechselstube, Diners Club, Visa Card, Mastercard, American Express Gepäckaufbewahrung

Standardzimmer Zeitraum	EZ	DZ	3-Bett
01.04.2007 - 31.03.2008	120,-	60,-	47,-
01.04.2008 - 31.03.2009	118,-	59,-	47,-

Preise in Euro pro Person/Nacht - Kinder bis 11 Jahre frei - Einfaches Frühstück

Buxton Manor ****

Diese Apartments gehören zur North Adelaide Heritage Group, die alte Häuser liebevoll renoviert und als Ferienapartments vermietet. Alle Häuser sind einzigartig und haben ihren ganz eigenen Charakter.

Dieses ehemalige Herrenhaus ist umgeben von einem Rosengarten und bietet fünf Apartments, die alle komfortabel und mit vielen Kunstgegenständen eingerichtet sind.

Lage: Die Häuser der North Adelaide Heritage Group liegen alle im Stadtteil North Adelaide. Nach Ankunft in Adelaide ruft man kurz beim Büro der Gruppe an und erhält alle Informationen zur Schlüsselübergabe. Vom Flughafen (10 km) aus erreichen Sie die Häuser am besten mit dem Shuttle Bus oder mit dem Taxi. Check-In ist ab 12.00 Uhr und Check-Out bis 11.00 Uhr.



Das **George Lowe Apartment** ist 147 m² groß und verfügt über ein sehr großes (Queensizebett) und ein angrenzendes kleines Schlafzimmer (zwei Einzelbetten), DU/WC, ein großes Wohnzimmer und komplette Küche.

Das **Musica Viva Apartment** ist 122 m² groß und verfügt über ein großzügiges Schlafzimmer (ein Doppelbett), Bad/DU/WC, ein großes Wohnzimmer (Sofabett) mit offenem Kamin und komplette Küche.

Das **Butlers Apartment** ist 155 m² groß und verfügt über zwei Schlafzimmer (2 x Queensizebett und ein Einzelbett), ein Bad/DU/WC, ein großes Wohnzimmer mit angegliedertem Wintergarten und komplette Küche.



George Lowe - 1-Schlafzimmer Apartment Zeitraum	Belegung bis 1 Personen	Belegung bis 2 Personen
01.04.08 - 31.03.09 Einfaches Frühstück	177,-	177,-
01.04.08 - 31.03.09 Komplettes Frühstück	184,-	184,-

Musica Viva - 1-Schlafzimmer Apartment Zeitraum	Belegung bis 1 Personen	Belegung bis 2 Personen
01.04.08 - 31.03.09 Einfaches Frühstück	177,-	177,-
01.04.08 - 31.03.09 Komplettes Frühstück	184,-	184,-

Preise in Euro pro Appartement/Nacht-

Hilton Adelaide *****

Dieses First Class Hotel mit bewährtem Hilton Standard und Service liegt am pittoresken Victoria Square, nur wenige Minuten vom Stadtkern und dessen Sehenswürdigkeiten entfernt. Das hoteleigene Restaurant und die Bar bieten etwas für jeden Gaumen, das Fitnesscenter mit Sauna und Swimmingpool sorgen für Entspannung. **Preisvorteil:** Bei min. 2 Übernachtungen erhalten unsere Gäste eine Flasche Wein auf das Zimmer.



Lage: Das Hotel liegt absolut zentral in der Innenstadt am Victoria Square. Bis zur Fußgängerzone sind es ca. 5 Gehminuten, bis zu den Museen, Galerien und dem Government Haus ca. 10 Gehminuten und bis zum Adelaide Market ca. 1 Gehminute. Die Tram nach Glenelg fährt am Victoria Square ab.

Vom Flughafen (8 km) aus erreichen Sie das Hotel am besten mit dem Shuttle Bus oder mit dem Taxi.

Check-In ist ab 13.00 Uhr und Check-Out bis 11.00 Uhr.

Hotelausstattung und Serviceleistungen: Restaurant, Café, Bar/ Lounge, Nachtclub, Swimmingpool (außen), Fitnesscenter, Sauna, Tennisplatz, Business-Center, Tagungsräume, Behinderten-Einrichtungen, Waschsalon für Gäste, 24-Stunden-Rezeption, Zimmerservice, Concierge, Nichtraucherzimmer, Lift, Parkplatz (kostenpflichtig), 24-Stunden Butlerservice, Reinigung, Babysitter-Service, Konferenzräume, Wechselstube, Diners Club, Visa Card, Mastercard, American Express, Gepäckaufbewahrung, kostenlose Zeitung

Standardzimmer Zeitraum	EZ	DZ	3-Bett
25.02.2008 - 31.03.2008	129,-	65,-	59,-
01.04.2008 - 12.03.2009	140,-	70,-	64,-
13.03.2009 - 16.03.2009	225,-	112,-	92,-
17.03.2009 - 31.03.2009	140,-	70,-	64,-

Preise in Euro pro Person/Nacht - Kinder bis 11 Jahre frei

Hyatt Regency Adelaide *****

Dieses Deluxe Hotel liegt in der Adelaide Plaza gegenüber vom Park und neben dem Casino und Festival Theater. Es bietet internationales Flair für anspruchsvolle und verwöhnte Gäste. Im hoteleigenen Restaurant "Fleurie" werden exzellente Speisen serviert, Erholung findet man bei einem Spaziergang durch die schöne Gartenanlage oder bei einem Workout im Fitnessclub mit Sauna und Pool. **Preisvorteil:** Bei min. 3 Übernachtungen erhalten sie ein Upgrade in ein Zimmer mit Flussblick.



Lage: Das Hotel liegt im nördlichen Teil der Innenstadt an der North Terrace angrenzend an einen Park und nicht weit vom Torrens River. Bis zur Innenstadt (Fußgängerzone) sind es ca. 3 Gehminuten, bis zum Victoria Square und dem Adelaide Market ca. 10 Gehminuten. In unmittelbarer Umgebung gibt es Museen, Galerien und das Government Haus. Vom Flughafen (8 km) aus erreichen Sie das Hotel am besten mit dem Shuttle Bus oder mit dem Taxi.

Hotelausstattung und Serviceleistungen: Restaurant, Bar/ Lounge, Nachtclub, Swimmingpool (außen), Swimmingpool (innen), Fitnesscenter, Sauna, Whirlpool, Business-Center, Behinderten-Einrichtungen, 24-Stunden-Rezeption, Zimmerservice, Concierge, Nichtraucherzimmer, Lift, Parkplatz (kostenpflichtig), Kosmetiksalon, Friseur, Massage (auf Bestellung), Tourbuchungsschalter, Reinigung, Babysitter-Service, Wechselstube, Diners Club, Visa Card, Mastercard, American Express, Kostenlose Zeitung

Hyatt Guestroom Zeitraum	EZ	DZ	3-Bett
01.04.2008 - 01.10.2008	154,-	77,-	65,-
02.10.2008 - 20.10.2008	255,-	128,-	98,-
21.10.2008 - 12.03.2009	154,-	77,-	65,-
13.03.2009 - 16.03.2009	255,-	128,-	98,-
17.03.2009 - 31.03.2009	154,-	77,-	65,-

Riverview Guestroom Zeitraum	EZ	DZ	3-Bett
01.04.2008 - 01.10.2008	178,-	89,-	74,-
21.10.2008 - 12.03.2009	178,-	89,-	74,-
17.03.2009 - 31.03.2009	178,-	89,-	74,-

Preise in Euro pro Person/Nacht - Kinder bis 12 Jahre frei



Astrid Hofmann, Westendstr. 15 B, 90427 Nürnberg,
Tel. +49 (0)174 - 395 68 70
Email: info@australien-individuell.com



Oaks Horizon Apartment Hotel Adelaide

Die Hauptstadt Adelaide empfängt seine Besucher mit einem sehr entspannten Lebensstil, man geht gerne Essen und genießt die hervorragenden einheimischen Produkte aus Küche und Keller. Breite Boulevards prägen das Stadtbild und im Stadtteil North Adelaide säumen viele schön renovierte alte Häuser die baumbestandenen Alleen. Der Torrence River schlängelt sich malerisch durch die Stadt und großzügige Parkanlagen umgeben den gesamten Innenstadtbereich. Mit der altwehrwürdigen Trambahn sind Sie in 20 Minuten ans Meer in den hübschen Stadtteil Glenelg gefahren.



Die geräumigen 1- und 2-Schlafzimmer-Apartments des Oaks Horizon bieten neben einer modernen Ausstattung schöne Blicke auf den Torrence River. Abend können Sie zuerst bei einem ausgiebigen Essen im Restaurant entspannen und anschließend bei einem Cocktail in der Bar den Tag ausklingen lassen.

Lage: Dieses brandneue Suiten-Hote, liegt ideal im Herzen von Adelaide an der North Terrace, gegenüber dem Kongresszentrum, dem Festival Centre und dem Sky City Casino. Check-In ist ab 14.00 Uhr und Check-Out bis 11.00 Uhr.

Hotelausstattung und Serviceleistungen: Restaurant, Bar/ Lounge, Swimmingpool (innen), Wellnesscenter, Sauna, Business-Center, Zimmerservice, Nichtraucherzimmer, Parkplatz (kostenlos), Parkplatz

(kostenpflichtig),
 Tourbuchungsschalter,
 Internet-Terminal, Diners
 Club, Visa Card, Mastercard,
 American Express

1-Schlafzimmer-Deluxeapartment Zeitraum	Belegung bis 1 Personen	Belegung bis 2 Personen	Belegung bis 3 Personen
01.04.2008 - 07.10.2008	94,-	94,-	112,-
20.10.2008 - 30.12.2008	94,-	94,-	112,-
01.01.2009 - 28.02.2009	94,-	94,-	112,-

2-Schlafzimmer-Deluxeapartment Zeitraum	Belegung bis 1 Personen	Belegung bis 2 Personen	Belegung bis 3 Personen	Belegung bis 4 Personen
01.04.2008 - 07.10.2008	129,-	129,-	129,-	129,-
20.10.2008 - 30.12.2008	129,-	129,-	129,-	129,-
01.01.2009 - 28.02.2009	129,-	129,-	129,-	129,-

Preise in Euro pro Appartement/Nacht